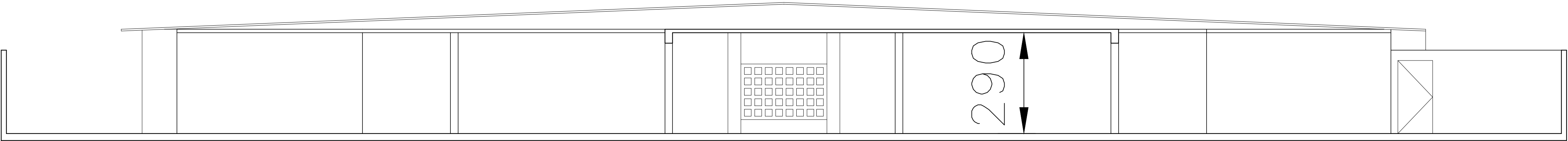


PLANTA DO CORTE A-A  
ESC.1:50



PLANTA DO CORTE B-B  
ESC.1:75

NOTAS GERAIS

- 01- COTAS EM CENTÍMETROS
- 02- A SINALIZAÇÃO DE EMERGÊNCIA ATENDERÁ AO CONTIDO NA IT-15.
- 03-DOCUMENTOS NECESSÁRIOS A SEREM APRESENTADOS PELO PROPRIETÁRIO OU RESPONSÁVEL PELO USO DA EDIFICAÇÃO, QUANDO DA SOLICITAÇÃO DO "ATO DE VISTORIA FINAL" DO CORPO DE BOMBEIROS, PARA FINS DE EMISSÃO DO AVCB, DEVIDAMENTE ASSINADOS PELOS SEUS RESPECTIVOS RESPONSÁVEIS TÉCNICOS:  
  
==> DEVERÁ O PROPRIETÁRIO DA EDIFICAÇÃO APRESENTAR A ART DE EXECUÇÃO E INSTALAÇÃO DOS EQUIPAMENTOS CONTRA INCÊNDIO, EM "ATO DE VISTORIA FINAL", DE EMPRESA OU PESSOA FÍSICA DEVIDAMENTE HABILITADA PELO CREA-MG E CADASTRADA NO CORPO DE BOMBEIROS.

LEGENDA GERAL	
	EXTINTOR DE INCÊNDIO TIPO PÓ QUÍMICO SECO (BC) 20-B:C (NO ABRIGO)
	EXTINTOR DE INCÊNDIO TIPO PÓ QUÍMICO SECO (ABC) 3-A:40-B:C
	INDICAÇÃO DO CÓDIGO DA PLACA DE SINALIZAÇÃO - VER TABELA "A"
	LUMINÁRIA AUTÔNOMA DE EMERGÊNCIA, NÍVEL MÍNIMO DE ILUMINAMENTO = 5 LUX
	CENTRAL PREDIAL DE G.L.P
	DIREÇÃO DO FLUXO DA ROTA DE FUGA
	SAÍDA FINAL DA ROTA DE FUGA

NOTAS:

1-MEDIDAS EM CENTÍMETROS, COTAS ALTIMÉTRICAS EM METROS.

02	ATENDENDO COMENTÁRIOS DA PREFEITURA	20/01/22	MARCUS	MARCUS	TAMIRES			
01	ATENDENDO COMENTÁRIOS DA PREFEITURA	25/11/21	MARCUS	MARCUS	TAMIRES			
REV.	DESCRIÇÃO	DATA	EXEC.	VERIF.	APROV.			
CONTRATADA: VIAVOZ EIRELI		RT: Tamires P. Melo	RT: José H. R. Baesse					
		REG. CAU: 113436-1	REG. CREA: 53.341/D					
ASS:		ASS:						
CONTRATANTE: PREFEITURA MUNICIPAL DE SANTA LUZIA								
PROGRAMA: UMEI BOM DESTINO								
MUNICÍPIO/ÁREA: SANTA LUZIA								
TÍTULO: PROJETO DE INCÊNDIO UMEI BOM DESTINO - CORTES								
DATA:	09/11/2021	ESCALA:	INDICADA	PRANCHA:				
ARQUIVO:	PREF SANTA LUZIA_UMEI BOM DESTINO_SPCL_V01.dwg			04/04				